

# FRIMA HP1200 „DIE UNIVERSALMASCHINE“



EFFIZIENT · WARTUNGSARM · BEDIENERFREUNDLICH





## UNSERE UNIVERSALMASCHINE

Die **HP1200** ist als Brettfertiger sowohl in seinem Leistungsbereich als auch in seiner funktionalen Ausstattung für ein breites Anwendungsfeld für höchste Produktionsleistungen konzipiert worden.

Damit auch bei dieser großen Fertigungsfläche eine gleichmäßig hohe Produktqualität erreicht wird, ist die Maschine mit einigen technischen Besonderheiten erhältlich, die sie zu einem Spitzenmodell unter den Betonsteinmaschinen macht.

Bei der Entwicklung standen die Industrietauglichkeit und einfache Bedienung im Vordergrund. Ein sehr stabiler Rahmenaufbau sowie installations- und wartungsfreundliche Komponenten sind das Ergebnis. Ein weiteres Plus dieser Flexibilität bezieht sich auch auf die Steuerungstechnik. Ob zentrale, dezentrale Automatisierungsstrukturen-Erweiterungen

können immer entsprechend adaptiert werden und stellen damit eine in hohem Maße zukunftssichere Lösung dar. Praxiserfahrung mit dem neuesten Stand der Technik.

**Die HP1200 ermöglicht Ihnen die Produktion der ganzen Breite von Betonbaustoffen wie Pflastersteinen, Bordsteinen, Betonplatten, Mauer-Hohlblocksteinen oder Gartenelementen.**



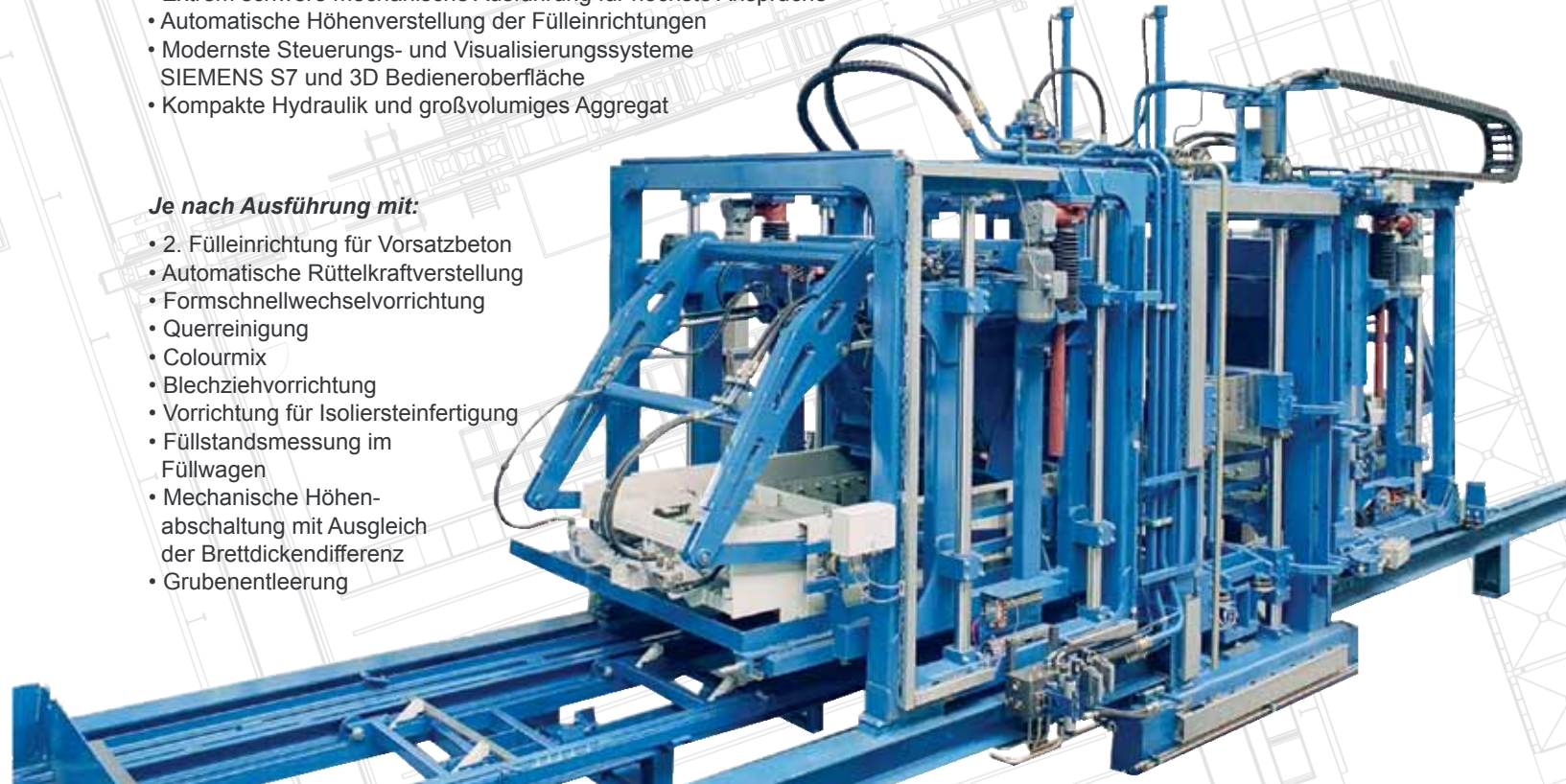
# TECHNISCHE MERKMALE

- Fertigungsunterlage: 1400 x 1100 mm min., 1400 x 1200 mm max.
- Fertigungshöhe: 40 mm bis 500 mm
- Hauptachsen mit Proportionalregelventilen und Wegefassung
- Extrem schwere mechanische Ausführung für höchste Ansprüche
- Automatische Höhenverstellung der Fülleinrichtungen
- Modernste Steuerungs- und Visualisierungssysteme SIEMENS S7 und 3D Bedieneroberfläche
- Kompakte Hydraulik und großvolumiges Aggregat

- Pneumatische Abstreifer
- Kontinuierliche Füllstandsmessung im Silo
- Proportionale Druckeinstellung der Balgzylinder Formverspannung

## *Je nach Ausführung mit:*

- 2. Fülleinrichtung für Vorsatzbeton
- Automatische Rüttelkraftverstellung
- Formschnellwechsellvorrichtung
- Querreinigung
- Colourmix
- Blechziehvorrichtung
- Vorrichtung für Isoliersteinfertigung
- Füllstandsmessung im Füllwagen
- Mechanische Höhenabschaltung mit Ausgleich der Brettdickendifferenz
- Grubenentleerung



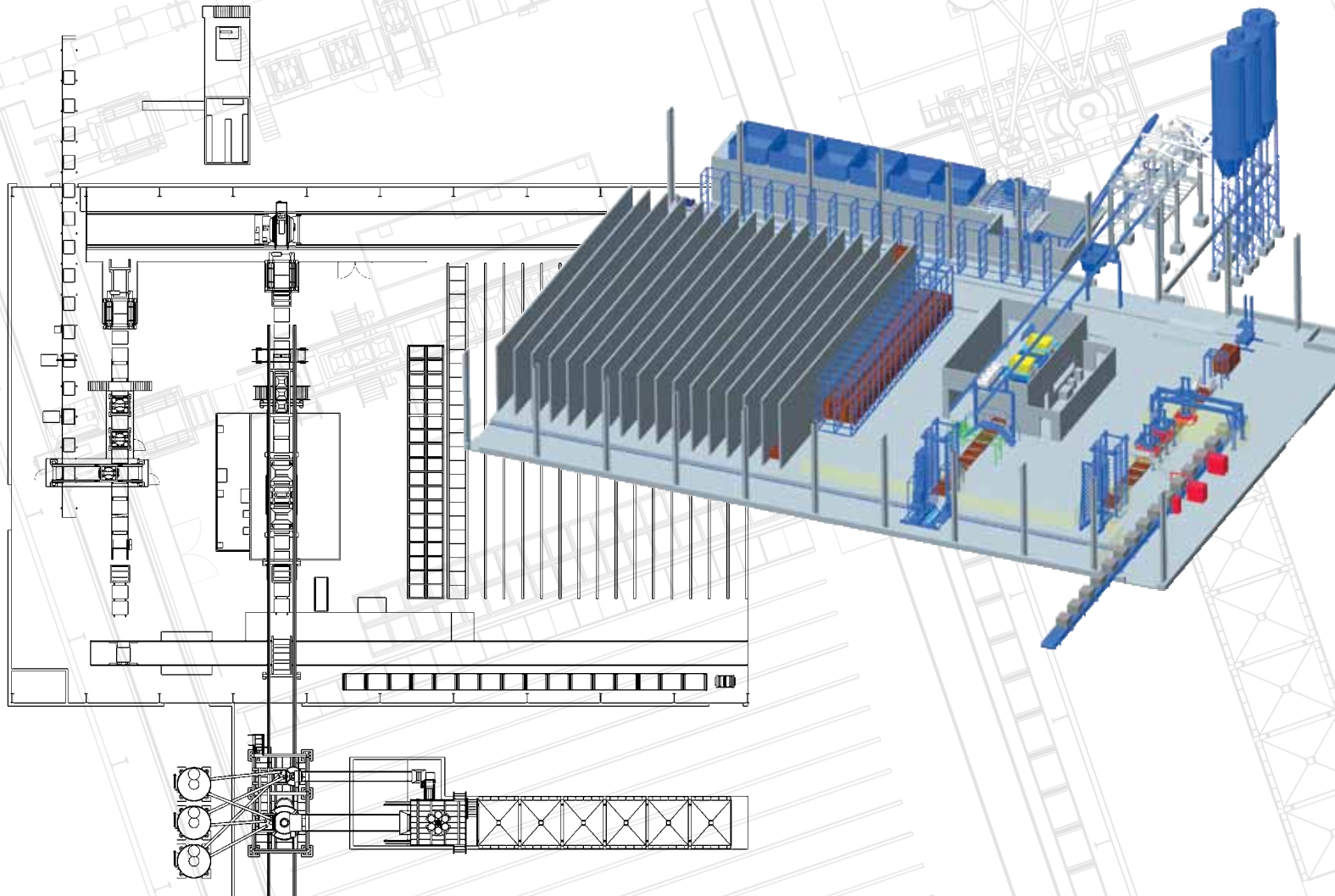
# FRIMA BETONSTEINANLAGE HP1200 VOLLAUTOMATISCH

- Steinmaschine mit einer bzw. zwei Fülleinrichtungen
- Transporteinrichtung Nasslinie
- Abkippvorrichtung für Betonreste
- Hubgerüst und Speicher
- Automatische Fahrzeuggruppe
- Senkgerüst und Speicher
- Transporteinrichtung Trockenlinie
- Steinlöser und Positionierer
- Steinsetzanlage
- Plattenband
- Umreifungsanlagen
- Brettbürste
- Brettwender
- Brett-Quertransport

# MISCH- UND DOSIERANLAGE HP1200

- Zuschlagstoffsilos
- Fahrbare Waage
- für Mischer
- Planeten-Vorsatzmischer 500/330 Liter inkl. Aufzug
- Planeten-Kernbetonmischer 3000/2000 Liter inkl. Aufzug
- Zementschnecken
- Zementwaage
- Zusatzmittelpumpe
- Wasserdosierungen
- Farbanlage
- Kübelbahnanlage









## SERVICEGEDANKE

**FRIMA** steht für die durchgängige Begleitung des kompletten Maschinen- und Anlagenlebens.

**FRIMA** bietet Ihnen alle Leistungen die Sie benötigen, um eine höchstmögliche Anlagenverfügbarkeit zu erreichen.

**FRIMA** lässt seine Kunden nicht allein. Auch nicht, wenn die Maschine oder Anlage installiert ist und die Produktion läuft.

Wir unterstützen Sie in allen Fragen und Anforderungen für den Betrieb der installierten Maschinen und Anlagen bei Ersatzteilen, Inspektion, Wartung, Beratung oder Modernisierungen.

**Sprechen Sie uns an – wir freuen uns auf die Zusammenarbeit mit Ihnen.**

## ERSATZTEILE SERVICE

Eine schnelle und zuverlässige Versorgung mit Ersatzteilen und Service sind Grundvoraussetzung für einen erfolgreichen Anlagenbetrieb. Daher gelten eine hohe Ersatzteilverfügbarkeit und geringe Reaktionszeiten bei Ersatzteil- und Serviceanforderungen bei **FRIMA** als oberste Ziele.

Daneben hat **FRIMA** ein neues Fernwartungskonzept entwickelt. Mit diesem können wir ohne zusätzliche Installation von Hardware via VPN Tunnel über einen Standard-PC auf die Anlagensteuerung und alle vernetzten Anlagenteile zugreifen. Somit sind Diagnosen, Einstellung von Parametern, das Beheben von Störungen, sowie Programmiererweiterungen und -änderungen durchführbar. Hierdurch haben Sie eine enorme Zeit und Kostenersparnis.

Mit diesem Konzept können unsere Techniker jederzeit und von überall auf der Welt auf ihre Anlage zugreifen.

Neben dieser neuen Form der Fernwartung stehen unsere Mitarbeiter selbstverständlich auch jederzeit bei Ihnen persönlich zur Verfügung.



## PRODUKTPALETTE

- Hohlblocksteine
- Pflastersteine mit Vorsatzschicht
- Pflastersteine ohne Vorsatzschicht
- Bordsteine
- Betonplatten
- Mauersteine
- Gartenelemente



### Leistungsdaten FRIMA HP1200

(Ausstoß in 8 Stunden mit 92% Wirkungsgrad / Daten basieren auf geeigneten Materialien und Sieblinien)

**Brettgröße 1400 x 1200**

**Arbeitsfläche 1300 x 1150**

Produkt	Hohlblocksteine	Pflastersteine mit Vorsatzschicht	Pflastersteine ohne Vorsatzschicht	Bordsteine
Abmessungen	20 x 40 h x 20 cm	Rechteck 10 x 20 cm	Rechteck 10 x 20 cm	15 x 30 h x 100 cm
Produktanzahl pro Takt	15 Stück	60 Stück	60 Stück	5 Stück
Takte pro Minute	4	4	5	2
Produktanzahl je Stunde	3.124 Stück	265 m <sup>2</sup>	332 m <sup>2</sup>	552 m
Produktanzahl in 8 Stunden	25.000 Stück	2.120 m <sup>2</sup>	2.648 m <sup>2</sup>	4.416 m



FRIMA GmbH & Co. KG  
Stedinger Straße 12 · D - 26723 Emden  
Telefon (+49) 4921/ 584-0  
Telefax (+49) 4921/ 584 128  
[www.frima-empden.de](http://www.frima-empden.de) · [post@frima-empden.de](mailto:post@frima-empden.de)